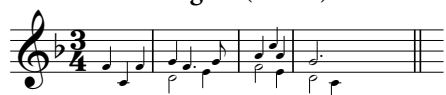


# Božična uspavanka

Christmas Lullaby

John Rutter

Andante legato (♩ = 84)



1. kitico začnejo soprani in alti, nadaljujejo tenorji in basi
2. kitico začnejo tenorji in basi, nadaljujejo soprani in alti



S.A. 1. Ža-rek sve - tlo-be ob - sve - til je Be-tle-hem, an-gel-ske pe-smi je pol-no ne - bo.  
T.B. 2. Kje so dvo - rja-ni, kdo ljud-stvo nje - go - vo? Kro-ne in že-zla mu vi-de - ti ni?



[T.B.] Mo - dri po - zdra-vit pri - šli so Me - si - ja, a na - šli so De - te - ce le z Ma - ter - jo.  
[S.A.] Dvor so pa - stir - ji, u - bo - gi pa ljud-stvo, je kro-na lju - be-zen in že-zlo je mir.

Ču - je u - spa-van-ke se an-gel-ski  
"A ve Ma - ri - ja a - ve Ma - ri - ja": Ču - je u - spa-van-ke se an-gel-ski  
Ču - je u - spa-van-ke se an-gel-ski

glas "A - ve Ma - ri - ja a - ve Ma - ri - ja",  
glas A - ve Ma - ri - ja a - ve Ma - ri - ja", De - va in  
glas "A - ve Ma - ri - ja a - ve Ma - ri - ja", De - va in  
glas "A - ve Ma - ri - ja a - ve Ma - ri - ja",

Ma - ti si Kra - lja Bo - ga. -ga.

46 *p*

3. Tu-di, če ni-maš zla - ta ne ka - di - la, v\_darmu lju - be-zni daj pol-no sr - ce,

*p*

54 *mf* *mp*

Kri-stu-su sla - va in Ma - te - ri bo - žji, ro - di - la Me - si - ja je, mi - lost ne - bes.

*mf* *mp*

62 *p* *mp* an - gel -

"A - ve Ma - ri - ja": Čuj le čuj u - spa - van - ke an - gel -

*mp*

"A - ve Ma - ri - ja a - ve Ma - ri - ja", Ču - je u - spa - van - ke se an - gel - ski

69 *f dolce*

ske. "A - ve Ma - ri - ja a - ve Ma - ri - ja",

ske. "A - ve Ma - ri - ja a - ve Ma - ri - ja",

ske. "A - ve Ma - ri - ja a - ve Ma - ri - ja",

glas "A - ve Ma - ri - ja a - ve Ma - ri - ja",

*f dolce*

74 *p* *rall.* *pp*

De - va in Ma - ti si Kra - lja Bo - ga.

*p* *pp*